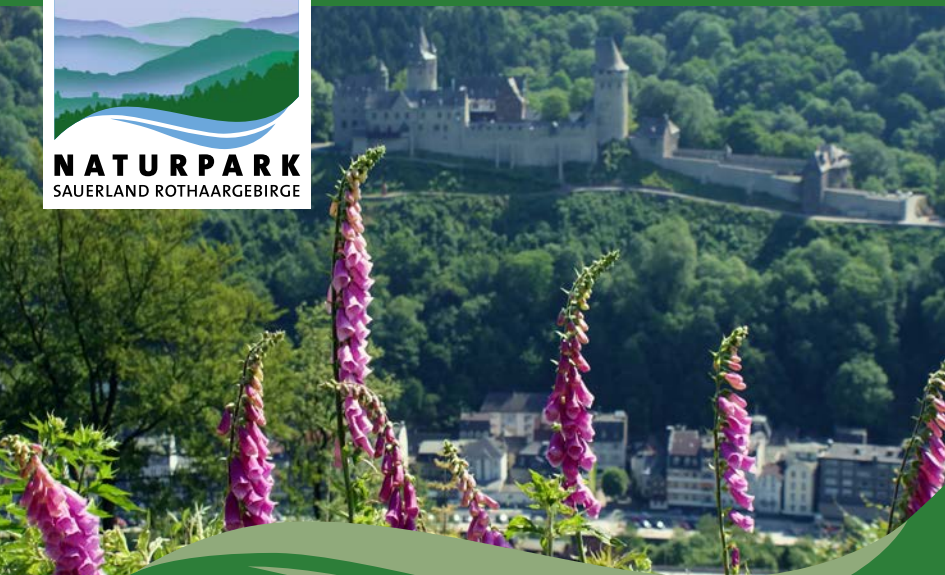




**NATURPARK**  
SAUERLAND ROTHARGEIRGE



# Schatkaart

van natuurpark Sauerland Rothaargebirge



NATURPARK  
SAUERLAND ROTHARGEIRGE

## Schatzoeken in het natuurpark Sauerland Rothaargebirge

Welkom in het natuurpark Sauerland Rothaargebirge! Onze nieuwe schatkaart brengt je naar de mooiste en meest interessante plekken in de regio. Dit zijn echte juweeltjes, die in het kader van een wedstrijd door de inwoners en gasten van het natuurpark zijn voorgedragen en voor jou geselecteerd. In alle deelnemende gemeenten werden mensen opgeroepen om plekken te noemen die hen persoonlijk raken, die een verhaal vertellen of wachten op hun ontdekking.

Het schatzoeken brengt je naar ondergrondse grotten, indrukwekkende kliffen en heidevelden, zeldzame dier- en plantensoorten, historische fabrieksgebouwen, kastelen en burchten. In onze zes informatiecentra staan in totaal 35 juwelen, de zogenaamde “schatkisten”, in Bad Berleburg, Hemer, Lennestadt & Kirchhundem, Medebach, Meinerzhagen en Burbach (vanaf 2021). Hier kom je alles te weten over de natuur- en cultuurschatten van het



grootste natuurpark van Noordrijn-Westfalen, waar bekende rivieren zoals de Ruhr, Eder en Sieg ontspringen. Ontdek het diverse landschap van een typisch middelgebergte en ga zelf op onderzoek uit naar de meest interessante plekken. Op interactieve informatieborden kun je door de informatie over onze juwelen klikken en krijg je leuke tips en suggesties voor je volgende excursie in het natuurpark Sauerland Rothaargebirge. Tijd om de schat te gaan zoeken!

## Inhoud

**De informatiecentra zijn echte schatkisten voor de juwelen in het natuurpark:**

- 4 Hemer**
- 16 Meinerzhagen**
- 30 Lennestadt/Kirchhundem**
- 44 Bad Berleburg**
- 58 Burbach (vanaf 2021)**
- 72 Medebach**





## Informatiecentrum Hemer

Het natuurpark-informatiecentrum Hemer ligt direct aan de ingang van de Deilinghofer Straße van het Sauerlandpark in Hemer, de voormalige Blücherkazerne. Deze is gebouwd in 1937. Kort daarna begon de bewogen geschiedenis van de kazerne met het veelvuldig hergebruik van de gebouwen. Het leger gebruikte de kazerne in verband met het Apricke-opleidingsgebied tot 2007 als tankkazerne. Tegenwoordig is het Sauerlandpark Hemer de bestemming voor gezinnen, natuurliefhebbers, sportliefhebbers en belangstellenden. Het informatiecentrum bij het park is beschikbaar als aanspreekpunt voor inspiratie en oriëntatie voor bezoekers van het natuurpark die geïnteresseerd zijn in natuur en cultuur.

### Adres:

Deilinghofer Straße, 58675 Hemer









## Sorpesee met promenade en Airlebnisweg

De Sorpesee ligt in het noorden van het idyllische natuurpark. Het tussen 1926 en 1935 gebouwde stuwmeer voorziet het Sauerland en het Ruhrgebied van stroom en water, maar is ook een populair recreatiegebied. Rondom de Sorpesee zijn er veel sport- en vrijetijdsmogelijkheden. In het water kun je zwemmen, roeien, zeilen of surfen. Aan de oever van het meer kun je beachvolleybal spelen, barbecueën of wandelen over de nieuw ontworpen promenade in Langscheid. Op de in 2015 geopende “Airlebnisweg” kom je ook veel interessante dingen over water te weten.

### Adres:

Zum Sorpedamm, 59846 Sundern



## Burcht Altena en Deutsches Drahtmuseum

Burcht Altena (een van de mooiste hooggelegen kastelen van Duitsland) is bereikbaar met de “belevenislift”. Onderweg kom je veel te weten over legendes en verhalen uit de regio. Eenmaal boven aangekomen kun je in de machtige 12e-eeuwse burcht in de voetsporen van ridders, edelmannen/-vrouwen en boeren treden of zelf de riddertest doen. Een must tijdens je bezoek is een kijkje in de oudste jeugdherberg ter wereld, die in 1914 binnen de muren werd geopend en in zijn oorspronkelijke staat behouden is gebleven. 300 meter onder de burcht kom je in het Deutsches Drahtmuseum veel te weten over de draadproductie van vroeger en nu en kun je ook zelf experimenteren.

### **Adres:**

Fritz-Thomee-Straße 12, 58762 Altena











## Luisenhütte Balve met Museum für Vor- und Frühgeschichte

Luisenhütte Balve-Wocklum is het enige museum in Duitsland met een complete hoogoven, met ijzergieterij, aftaphal, windopwekkingsgebouw en stokerswoning. Tijdens de rondleiding volg je de weg van grondstoffen tot het aftappen van het gloeiende ijzer. Warmtelampen, effectieve lichtscènes en geluidsfilmpjes zorgen ervoor dat je het zware werk van de stokers van dichtbij ervaart. In het naastgelegen Museum für Vor- und Frühgeschichte ga je nog verder terug in de tijd. Onder het motto “Bodenschatten – Sporen van de mens” kun je hier onder andere resten van dinosaurussen bekijken.

### Adres:

Wocklum 10, 58802 Balve



## Dechenhöhle en Deutsches Höhlenmuseum Iserlohn

De Dechenhöhle in Iserlohn, die in 1868 door spoorwegaarbeiders werd ontdekt, neemt je mee naar een fascinerende ondergrondse wereld van stalagmieten en stalactieten, stenen gordijnen en glinsterende kristallen. Een van de mooiste druipsteenformaties in de enige Duitse toeristische grot met een eigen spoorweghalte is de indrukwekkende Tropfsteinkeiser, samen met het Orgel, Nixenteich en Palmensäule. Ontdek de Dechenhöhle tijdens een rondleiding of ga op avontuur met helm en zaklamp. In het aangrenzende Deutsches Höhlenmuseum kom je een levensechte replica van een grottenbeer tegen. Hier kom je interessante dingen te weten over het werk van speleologen.

### Adres:

Dechenhöhle 5, 58644 Iserlohn









## Felsenmeer Hemer en museum

380 miljoen jaar geleden waren grote delen van Westfalen bedekt door tropisch water. Een van de koraalriffen, die later grote rotsformaties van massakalksteen vormde, bevindt zich aan de rand van Hemer: het Felsenmeer. Beleef het wildromantische karakter van de golvende kalksteenblokken, grotten en kuilen tot tien meter diep tijdens een wandeling door het natuurgebied of een bezoek aan de Heinrichhöhle. Ervaren speleologen leiden je door het ondergrondse gewelf. In het Felsenmeer-museum in de voormalige Villa Grah kom je meer te weten over het ontstaan van het Felsenmeer en de 1000 jaar oude ertswinning.

### Adres:

Felsenmeerstraße 33, 58675 Hemer



Radtour Burg  
Lennestadt 40 km

Naturpark-Infozentrum  
Burbach 66 km





## Informatiecentrum Meinerzhagen

Het gerenoveerde gebouw, dat centraal gelegen is direct aan het begin van de voetgangerszone in Meinerzhagen, wordt gebruikt door de VVV en het natuurpark Sauerland Rothaargebirge om de lokale bevolking en gasten te informeren over het natuurpark, maar ook over de vele toeristische hoogtepunten in en rond Meinerzhagen. Het informatiecentrum is gevestigd in een voormalig modezaak op loopafstand van het station. In 2018 zijn het interieur en exterieur volledig gerenoveerd, zodat dit informatiecentrum zich van zijn beste kant laat zien!

**Adres:**

Zur Alten Post 1, 58540 Meinerzhagen



## Bigge-Listersee Burcht Schnellenberg

Het panoramaplatform “Biggeblick” in Attendorn staat op 90 meter hoogte. Overwin dus je hoogtevrees en loop over de Skywalk. Je wordt beloond met een adembenemend uitzicht over het Sauerland en de Biggesee met het Gilberg-eiland en burchtruïne Waldenburg. De in 1965 aangelegde Biggesee, is de op vier na grootste van Duitsland en diende, net als de Listertalsperre, ooit als waterreservoir voor het Ruhrgebied. Vandaag de dag kun je vanaf de oever zien hoe honderden blauwe reigers en aalscholvers broeden op het “vogeileiland”. Van daaruit is de burcht Schnellenberg, een van de grootste burchten van Westfalen, gemakkelijk te bereiken.

### Adres:

Waldenburger Bucht 11,  
57439 Attendorn







## Schlüsen-Lehrpfad Junkernhöh

De oude Romeinen wisten het al: Via est vita. De straat is het leven. Wat er in de middeleeuwen op de vele wegen in het Drolshagener Land gebeurde, kun je het beste ervaren tijdens een wandeling door de “Schlüsenbündel” bij Junkernhöh/Germinghausen. In het dialect beschrijven de Schlüsen de verharde, maar belangrijke handelswegen, zoals de Eißestraße, die van Frankfurt via Drolshagen naar Hagen liep. Op een natuurplek van één kilometer lang kom je meer te weten over de resten van deze ooit belangrijke weg duik je in het verleden en ontdek je meer over het harde dagelijks leven van de koetsiers.

### Adres:

Am Frohnen Wenden,  
57489 Drolshagen-Junkernhöh



## Nordhelle

Op 662 meter boven NAP is de Nordhelle de hoogste berg van het Märkischer Kreis. Maar je kunt nog hoger komen. Boven op de 18 meter hoge Robert Kolb-toren kun je genieten van een prachtig uitzicht over het Ebbegebirge. Keizer Napoleon liet bijna 200 jaar geleden een toren bouwen op de Nordhelle, maar deze werd in 1904 verwoest door herfststormen. Dankzij de toenmalige SGV-hoofdwegbeheerder Robert Kolb werd het nieuwe gebouw negen jaar later geopend. Naast de toren beheert de SGV de „Herscheider Hütte“, waar je na de afdaling kunt eten. Of je gaat naar de Ebbemoore, waar je met een beetje geluk zelfs een zwarte ooievaar kunt zien.

### Adres:

Nordhelle 1, 58849 Herscheid-Nordhelle









## Beschermd natuurgebied Stilleking met Ochsentour

Sinds het verdwijnen van de tanks hebben flora en fauna de leiding in Stilleking in Lüdenscheid overgenomen. Het voormalige militaire oefenterrein is tegenwoordig een 150 hectare groot beschermd natuurgebied waar je zeldzame dieren en planten zoals de graspieper, de wespendif en zandblauwtjes kunt ontdekken. Je ziet zelfs grote dieren: want op de "Ochsentour", een bijna acht kilometer lange rondweg, kom je ook enkele hekrunderen tegen. De afstammelingen van de uitgestorven oerossen grazen in de Stilleking en zijn gewend aan de mens.

### Adres:

Werkshagener Straße,  
58515 Lüdenscheid



## Sauerländer Kleinbahn

Instappen en deuren sluiten! Bij een rit met de “Sauerländer Kleinbahn” ervaar je het reisgevoel van onze voorouders. De legendarische smalspoorwegen met een spoorbreedte van 1.000 mm waren vroeger een belangrijk transportmiddel voor industrie en landbouw in het bergachtige Sauerland. Vandaag de dag rijden de historische treinen, getrokken door een stoom- of diesellocomotief, regelmatig van mei tot oktober op de oude spoorlijn tussen Hüinghausen en Köbbinghauser Hammer. Tijdens de bijzondere tocht kun je je ontspannen in een historische sfeer en genieten van het voorbijglijdende landschap van het Elsetal.

**Adres:**

Elsetalstraße 46,  
58849 Herscheid-Hüinghausen



## Attendorner Tropfsteinhöhle

Ontdek een van de grootste natuurwonderen op aarde in Attendorn. De Attendorner Tropfsteinhöhle, ook wel Atta-Höhle genoemd, neemt je mee naar een labyrint van fraai gegroeide stalagmieten en stalactieten die geen enkele beeldhouwer mooier had kunnen maken. Tijdens een rondleiding loop je door een onderaardse wondere wereld, die in 1907 bij toeval werd ontdekt in de steengroeve van Biggetaler Kalkwerke. Tegenwoordig wordt de Atta-Höhle door zijn veelzijdigheid en kleurenpracht beschouwd als een van de grootste en mooiste druipsteengrotten van Duitsland. Het is vernoemd naar vorstin Atta, die haar naam gaf aan de Hanzestad Attendorn.

### Adres:

Finnentroper Straße, 57439 Attendorn







## Informatiecentrum Lennestadt/Kirchhundem

Een afwisselende fiets- en wandelroute verbindt de twee afdelingen van het natuurparkinformatiecentrum “Feuer und Wasser – die bewegende Schatztruhe”. In Lennestadt-Saalhausen draait alles om stromend water. Landschaps- en waterbelevissen zijn direct naast de Lenne in TalVITAL te vinden.

Op de locatie in Kirchhundem-Oberhundem kom je interessante dingen te weten over de weiden en hun “helende werking”. Een tentoonstelling in het Haus des Gastes (VV) is ook gewijd aan het ambacht van de kolenbrandrij, die in Oberhundem levendig wordt gehouden.

### **Locatie Saalhausen:**

Fasanenweg 3, 57368 Lennestadt

### **Locatie Oberhundem:**

Grubenweg 18, 57399 Kirchhundem







## Oberbecken

Vanaf de top van de Dahlberg (570 meter) kun je genieten van een van de mooiste uitzichten over het bosrijke Sauerland. Vanuit het Lennetal loopt de route via de "Sauerland-Höhenflug" naar het Oberbecken, dat hier sinds 1969 duurzame energie opwekt. Door ondergrondse aanvoerbuizen wordt per seconde 44.000 liter water naar het bassin gepompt voordat de

kogelkranen tijdens piekuren worden geopend. Meer informatie over de werking en prestaties van de pompcentrale kom je te weten bij een rondleiding door de krachtcentrale (alleen na aanmelding) en op het nieuwe educatieve pad bij het Oberbecken.

**Adres:**

Oberbecken, 57413 Finnentrop





## Kulturgut Schrabbenhof

Ruik je de geur van vers brood? Dan ben je in Kulturgut Schrabbenhof in Silberg. In de dorpskern is een regelmatig gebruikte bakkerij, waar de MiniCartClub Deutschland e.V. en de vereniging MuT-Sauerland Kultur niet alleen voor kinderen culturele evenementen organiseren. Er is onder andere een kleinkunstpodium, een rommelmarkt- en theatershuur en een nostalgisch ingericht café. In het gemeentelijke streekmuseum in de voormalige stallen “Schrabben Gut” kom je te weten hoe de mensen in het Sauerland meer dan honderd jaar geleden leefden.

### Adres:

Silberger Str. 32,  
57399 Kirchhundem-Silberg

## Rhein-Weser toren

De 24 meter hoge Rhein-Weser toren direct aan de Rothaarsteig is al van een afstand goed te zien. De uitkijktoren, die aan het begin van de jaren dertig van de vorige eeuw als toevluchtsoord voor bosarbeiders werd gebouwd, met zijn aangrenzende hotel en restaurant, is vandaag de dag een opvallend symbool van het Sauerland. Vanaf hier, direct aan de waterscheiding tussen Rijn en Weser, kun je genieten van een prachtig panoramisch uitzicht over de regio, met inbegrip van het natuurpark Schwarzbachtal. Langs de wijdvertakte Schwarzbach wandel je door weelderige elzenbossen, vennen en weiden. En in de winter zie je misschien zelfs de sporen van een wilde kat in de sneeuw.

### Adres:

Rhein-Weser-Turm 2, 57399 Kirchhundem





## Sauerland-Pyramiden, Siciliaschacht, Haldengarten

In de geest van de beroemde wetenschapper Galileo Galilei nodigen de Sauerland-Pyramiden hoog boven het Lennetal uit tot verbazing en verwondering. Door het betreden van de kennis- en puzzelwereld "Galileo-Park" in vier van de zeven piramides maak je op een speelse manier kennis met nieuwe en onbekende dingen. Neem dus plaats in de tijdmachine, betreed het labyrint van het onverklaarbare en los onopgeloste puzzels op. Je kunt ook de naastgelegen Siciliaschacht met de Haldengarten bezoeken. In de oude mijn, waar tot 1992 erts werd gewonnen, kom je veel te weten over het dagelijkse leven van de mijnwerkers.

### **Adres:**

In den Sauerland Pyramiden 4 -7,  
57368 Lennestadt-Meggen

## Hohe Bracht

Vanaf de uitzichttoren “Hohe Bracht”, die hoog boven Kreis Olpe is gebouwd, klonken in oktober 1930 de eerste woorden uit het Sauerland door de ether. De Westdeutscher

Rundfunk zond vanaf de opening van het gebouw, dat volledig met leisteen bedekt was, live uit. Tegenwoordig is de toren een populaire bestemming voor wandelaars en





skiërs, vooral vanwege het fantastische uitzicht. Vanaf het uitkijkplatform kun je grote delen van het Sauerland zien. In de verte kun je zelfs de Kahler Asten met de Astenturm zien.

**Adres:**

Auf der Hohen Bracht,  
57368 Lennestadt



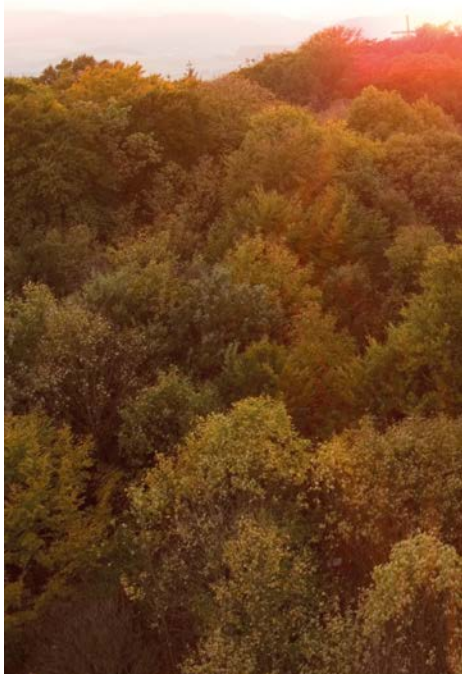


## Wilzenberg

Of een graaf van Wilzenberg ooit op de gelijknamige berg in het Rothaargebirge heeft gewoond, is niet bekend. Tijdens opgravingen ontdekten archeologen echter resten van twee wallen uit de ijzertijd en de vroege middeleeuwen, die je er vandaag de dag kunt bezichtigen. Op weg naar de top, waar de Wilzenbergturm 17 meter hoog is, kom je soms pelgrims tegen. Dat is omdat de "Heilige Berg van het Sauerland" een populair bedevaartsoord is. Langs verschillende kruiswegstaties leidt de weg naar de Mariakapel en naar het 28 meter hoge kruis dat in 1972 ter gelegenheid van het 900-jarig bestaan van het klooster en het dorp Grafschaft werd opgericht.

### Adres:

Am Wilzenberg 32, 57392 Schmallenberg









## Informatiecentrum Bad Berleburg –

### Gevarieerd burgerforum

Van een dorshal en een brandweerkazerne tot het huidige interactieve communicatiecentrum: de ontwikkeling van de Berleburger Marktplatz en het Bürgerhaus heeft vele facetten. Sinds 1987 funktioneert het gebouw als concert- en theaterzaal, met ruimte voor groepsruimten en een multicultureel jongerencentrum. Het Bürgerhaus werd in 2012 uitgebreid en omgebouwd tot een barrièrevrij gebouw. Inmiddels is het een moderne ontmoetingsplaats en een belangrijk contactpunt voor burgers en toeristen.

#### Adres:

Marktplatz 1a, 57319 Bad Berleburg

## Kyrill-pad Schanze

De orkaan Kyrill heeft begin 2007 met verwoestende kracht het land doorkruist en grote delen van de bossen in het Sauerland verwoest. Bomen knikten om als luciferhoutjes en hele gebieden werden met de grond gelijkgemaakt. Op het Kyrill-pad bij Schmallenberg-Schanze kun je vandaag de dag nog steeds zien welke schade de zware storm heeft aangericht. Op een niet opgegruimd stuk met stormhout wandel je over smalle paden en moet je over omgevallen bomen klimmen. Vanaf het speciaal aangelegde platform op het pad heb je een goed uitzicht van bovenaf op het bizarre landschap, het Kyrill-terrein en de reeds opnieuw aangelegde bossen.

### Adres:

Schanze 8, 57392 Schmallenberg











## Europese wisenten op de Rothaarsteig

Wees niet bang voor grote dieren! In de Wisent-Wildnis in Bad Berleburg-Wingeshausen ontmoet je de koning van de bossen. In december 2011 zijn Fasel en Faye, de eerste twee Europese wisenten, verhuisd naar het 20 hectare grote omheinde terrein op de Rothaarsteig. Tegenwoordig kun je de hele kudde van een veilige afstand bekijken. Het drie kilometer lange pad loopt door een tunnel in de vorm van een dakconstructie. Vanaf het pad kun je de vriendelijke reuzen bekijken zonder ze te storen.

### Adres:

Weidiger Weg 100, 57319 Bad Berleburg

## Kahler Asten

Ten westen van Winterberg staat de Kahler Asten met een hoogte van 841 boven NAP. Op de vlakke bergkam van het leisteengebergte bevind je je op de hoogst gelegen hoogvlakte in het noordwesten van Duitsland. Het uitzicht vanaf de vlakke, gewelfde koepel gaat ver over het typische dwergstruikheidegebied en de historische weide, voordat het landschap overgaat in dichte beukenbossen. Op het Heidelehrpfad en in de natuurhistorische tentoonstelling in de Astenturm krijg je interessante informatie over de bijzondere topografie van de Kahler Asten en de verscheidenheid aan soorten in dit bijzondere landschap.

**Adres:**

Astenturm 1, 59955 Winterberg







## WaldSkulpturenWeg

Een gigantisch gouden ei midden in het bos? Een doek van spiegels die zachtjes in de wind bewegen? Welkom in de enige openluchtgalerie van Duitsland. Tussen Bad Berleburg in Wittgenstein en Schmallenberg in het Sauerland voert de WaldSkulpturenWeg je langs indrukwekkende kunstwerken die op unieke wijze in de natuur opgaan. Laat je imponeren door een door sparren- en gemengde bossen gedomineerd landschap en ontdek vele bijzondere plaatsen op de 23 kilometer lange route over de Rothaarkamm.

### Adres:

Poststraße 44, 57319 Bad Berleburg  
Unterm Werth 1, 57392 Schmallenberg

## Schloss Bad Berleburg

Als een van de weinige adellijke residenties in Duitsland wordt het slot Berleburg al meer dan 750 jaar door dezelfde familie bewoond: die van Sayn-Wittgenstein. De familie blijft echter niet op zichzelf, maar nodigt je uit om het barokke kasteel met het Corps de Logis, voltooid in 1733, te bezoeken. Tijdens een rondleiding door de feestsalen, de grote zaal en de kapel kom je meer te weten over de lange familiegeschiedenis van het koningshuis en kun je ook een kijkje nemen in een aantal van de privé-kamers. Het kasteel, waar regelmatig openbare concerten plaatsvinden, is bijzonder sfeervol tijdens de advent- en kerstperiode.

### Adres:

Goetheplatz 8, 57319 Bad Berleburg











## Mijnbouwgebied Hörre

Eeuwenlang was de Wittgensteiner leisteen uit de mijnstreek Raumländer over de hele wereld in trek. De laatste mijn Hörre I werd gesloten in de jaren '50. Sindsdien heeft de natuur haar plaats in het 5.000 meter lange tunnelsysteem rond Bad Berleburg, Raumländ en Dotzlar terug ingenomen. Geschat wordt dat enkele duizenden vleermuizen in de Hörre overwinteren. Restanten van de leisteenwinning zijn te vinden bij een bezoek aan de expositiemijn in Grube Delle en op het Wittgensteiner Schieferpfad. De route loopt via rotskliffen, begroeide leisteengroeven en bloeiende weiden langs de natuurlijke loop van de Eder.

### Adres:

Raumländer Straße, 57319 Bad Berleburg



## Informatiecentrum Burbach (vanaf 2021)

Het natuurpark-informatiecentrum is gevestigd in de monumentale vakwerkhuisen van de “Alte Vogtei” en de aangrenzende “Zehntscheune” in het centrum van Burbach. Het brengt de unieke natuur- en cultuurschatten van de regio samen en integreert ze in een uitgebreid ontmoetings-, bezoekers- en beleveniscentrum. Het centrum wil educatie, ontmoetingen en ervaringen met en rond de thema’s regionale natuur, cultuur en identiteit(en) met elkaar verbinden en met het aanbod aanvullen. In het historische gebouw worden actuele vragen over de ontwikkeling van maatschappij en milieu verkend.

### Adres:

Ginnerbach 2, 57299 Burbach







## Ginsburg en Ginsberger Heide

Hoog boven de Ginsberger Heide bij Hilchenbach ligt de Ginsburg-ruïne. Waar Willem van Oranje in 1568 zijn leger verzamelde voor de strijd om de bevrijding van Nederland, herdenkt een tentoonstelling tegenwoordig het historisch belangrijke hoofdstuk van de Duits-Nederlandse geschiedenis. Tijdens je bezoek zul je waarschijnlijk ook talrijke wandelaars op de Rothaarsteig of onderweg naar de nabijgelegen Gillerturm tegenkomen. Bij goed weer heb je vanaf het uitkijkplatform van de toren uitzicht tot aan het Rheinische Siebengebirge en de Hohe Acht in de Eifel.

### Adres:

Ginsberger Heide, 57271 Hilchenbach

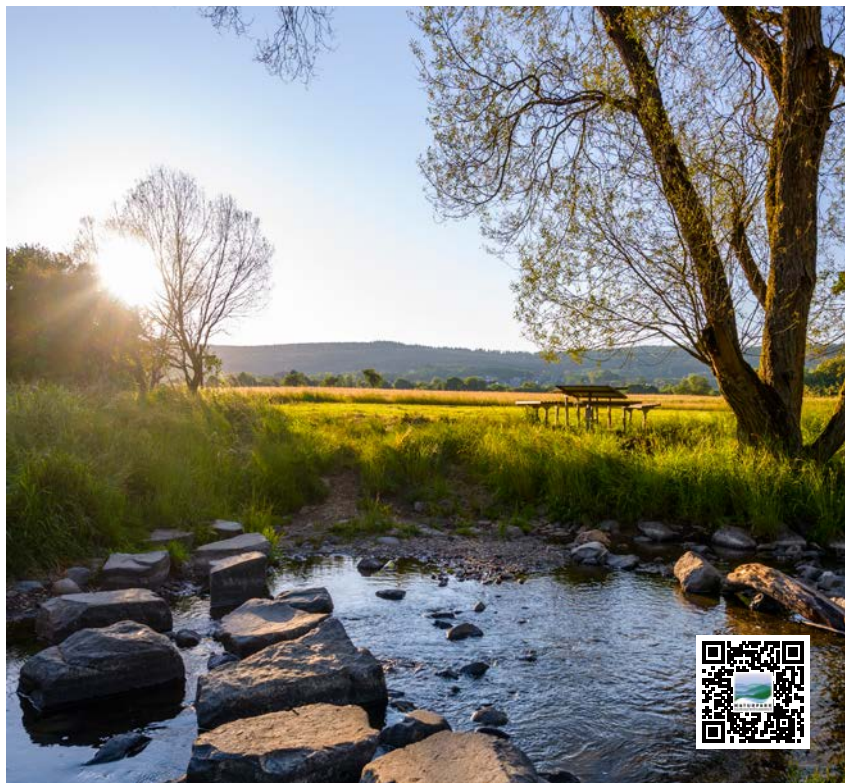


## Beschermd natuurgebied Wetterbachtal

De lente dompelt het Wetterbachtal onder in een zee van wit en roze. Vervolgens verandert de bloesem van de appelbomen het dal in een van de mooiste excursiegebieden in de regio rond Holzhausen. In de zomer bloeien er tot 250 weideplanten en -bloemen in het dal en kun je luisteren naar het gezang van het paapje en de graspieper. Met een beetje geluk kun je ook de kleurrijke ijsvogel, de zwarte ooievaar en de rode wouw in de lucht zien cirkelen. Startpunt van het weidelandschapspad met informatieborden over het historische gebruik van de weiden is de "Alte Schule" in Holzhausen.

### Adres:

Westerwaldstraße, 57299 Burbach-Holzhausen









## Kindelsbergturm

Het kostte de Sauerländischer Gebirgsverein in 1907 precies 18.557,44 Reichsmark om een uitkijktoren op de beboste heuveltop van de Kindelsberg bij Kreuztal te bouwen. Dankzij de vele donateurs kon de vereniging het geld inzamelen. En ook nu nog kun je vanaf het 22 meter hoge uitkijkplatform van de Kindelsbergturm genieten van een wijds uitzicht over het Siegerland tot aan het Siebengebirge bij Bonn. Vier panorama-borden vertellen je precies wat je in de verte kunt zien. Eenmaal weer beneden kun je wandelen over het Kindelsbergpfad, een 14 kilometer lange rondwandeling met interessante informatie over de mijnbouwgeschiedenis van het Siegerland.

### Adres:

Grubenstraße, 57223 Kreuztal



## Historischer Hauberg Fellinghausen

Duizenden jaren lang was de ertswinning en ijzer-smelterij belangrijk in de regio Siegen-Wittgenstein. Om roofofbouw van hout te voorkomen en de natuurlijke hulpbronnen te ontzien, ontwikkelde men hier echter al in een vroeg stadium de zogenaamde "Siegerländer Haubergswirtschaft", een speciale vorm van hakhoutbosbouw. Sinds het einde van de mijnbouw in de regio heeft de vereniging Historischer Hauberg Fellinghausen deze cultuurhistorische traditie voortgezet. Afhankelijk van het seizoen kun je zien hoe in het bosgebied van de Waldgenossenschaft Fellinghausen typische bergwerkzaamheden zoals de winning van houtskool en looischors of de teelt van winterrogge en boekweit worden plaatsvonden.

### Adres:

Luisenstraße / Am Hauberg,  
57223 Kreuztal-Fellinghausen







## Waldland Hohenroth

Een acht ton wegende zwerfsteen midden in Waldland Hohenroth vormt het centrum van de regio Siegen-Wittgenstein. Vanaf dit punt ligt het bosinformatiecentrum Forsthaus Hohenroth slechts op een steenworp afstand en is de spil voor talrijke activiteiten rond bosbouw, natuurbescherming en boseducatie. Je kunt vanaf een barrièrevrij observatiepunt onder andere rood wild en Mesopotamische damherten in hun omgeving observeren. Het informatiecentrum in Försterei Hohenroth, voor het eerst genoemd in 1854, biedt ook conferentie- en overnachtingsmogelijkheden.

### Adres:

Hohenroth, 57250 Netphen



## Nationales Naturerbe Trupbacher Heide

De Trupbacher Heide tussen Freudenberg en Siegen diende meer dan 50 jaar als militair oefenterrein. Met het verdwijnen van de laatste tanks en dankzij het contractueel beweiden met schapen is de grotendeels bosvrije heuvelrug uitgegroeid tot een waar paradijs voor zeldzame dier- en plantensoorten. Onderweg op een van de drie uit gestippelde wandelpaden zie je bijvoorbeeld de bosleeuwerik. Het is een typische vogel voor het landschap, overwoekerd door bezem- en bremheide. De bloemrijke weiden zijn ook een leefomgeving voor bedreigde vlindersoorten zoals de keizermantel en het heideblauwtje.

### Adres:

57258 Freudenberg-Trupbach











## Informatiecentrum Medebach

In 2005 verhuisde de VVV naar het centraal gelegen gebouw op het marktplein van de Hanzestad Medebach. De VVV is het aanspreekpunt voor alle vragen over vakantie, vrije tijd, recreatie, wandelen en fietsen in het door de overheid erkende recreatieoord. Op de bovenverdieping van het gebouw is de gratis tentoonstelling over het Europese vogelreservaat Medebacher Bucht te zien. De multimediatentoonstelling toont de bijzondere kenmerken en leefgebieden van het beschermde natuurgebied. Met de oprichting van dit informatiecentrum in het natuurpark Sauerland-Rothaargebirge wordt de tentoonstelling aangevuld.

### Adres:

Marktstraße 1, 59964 Medebach



## Naturparadies Hallenberg, Kump, Eishäuschen, Liesetal

Meer zon is niet mogelijk! Dankzij de gunstige ligging in het Rothaargebirge is Hallenberg een van de zonnigste plekken van het land en biedt het een breed scala aan vrijetijdsactiviteiten in de natuur. Van sportklimmen in de steengroeve Steinschab en langlaufen in het langlaufcentrum Pastorenwiese tot wandelen en mountainbiken in de bossen: er zijn geen grenzen aan je sportieve ambities rond het aantrekkelijke vakwerkstadje. Meer informatie over het aanbod vind je in het monument "Kump" op het marktplein, waar ook het informatiecentrum van de stad is gevestigd. Voordat je een wandeling maakt in het Liesetal, moet je zeker een stop maken bij het Eishäuschen, het waarschijnlijk kleinste en coolste museum van Noordrijn-Westfalen.

### Adres:

Petrusstr. 2, 59969 Hallenberg







## Hennesee met Himmelsstreppe

Als je aan de voet van de Hennedam staat, moet je precies 333 treden omhoog op de Himmelsstreppe. Deze brengt je naar de top van de Hennedam aan de zuidelijke rand van Meschede. Vanaf hier heb je een prachtig uitzicht over het meer, waarover het stijlvolle passagiersschip MS Hennesee in de zomermaanden regelmatig vaart. De oostelijke oever is ook een populaire bestemming voor wandelaars en fietsers, maar is ook een uitstekend visgebied. Je moet zeker je zwembroek meenemen! Je kunt namelijk bij mooi weer heerlijk zwemmen in de vele baaien.

### Adres:

Hennesee, 59872 Meschede



## De Bruchhauser Steine

De Bruchhauser Steine zijn 390 miljoen jaar geleden ontstaan bij een onderzeese vulkaanuitbarsting met uitstromend magma en behoren tegenwoordig tot de belangrijkste geotopen in Duitsland en waren het eerste nationale natuurmonument in Noordrijn-Westfalen.

In het infocenter kom je in de interactieve tentoonstelling alles te weten over de interessante ontstaansgeschiedenis van de Bruchhauser Steine.

In het unieke en schitterende beschermde natuurgebied zijn zeldzame planten als overblijfselen uit de ijstijd te vinden en het gebied is sinds 1989 weer een broedplaats van de slechtvalk. Themapaden bieden specifieke informatie over geologie, archeologie, woud en bos, beheer en jacht. Op bijzondere plaatsen langs de weg laten diorama's zien hoe de walburcht er 2500 jaar geleden uitzag.

Vanaf de top op 756 m hoogte heb je een adembenemend uitzicht over de omgeving en de bergen van het Sauerland.

### Adres:

Bruchhauser Steine, 59939 Olsberg-Bruchhausen











## Wennepfad met Esmeckestausee

Je tocht over het Wennepfad begint bij de “Wenneplatz” in het centrum van Wenholthausen. Op de 1,2 kilometer lange wandeling langs de rivier kom je veel te weten over de landschapsverandering in de regio, over de werking van oude watermolens en het gebruik van de Wenne door de mens. De eindbestemming is de Esmeckestausee met een baai en een grote ligweide. Dus vergeet je picknickmand en zwemkleding niet!

### Adres:

Königstraße 1,  
59889 Eslohe-Wenholthausen



## Medebacher Bucht

De Medebacher Bucht tussen het Rothaargebirge en de grens met Hessen was vroeger een arme omgeving. Zure bodems, weinig neerslag en een aanzienlijk warmer klimaat maakten het moeilijk voor mensen om het vlakke heuvellandschap te benutten. De tegenwoordig zeldzame verscheidenheid aan karige weiden, bergheiden en ginsterkoppen, akkertuinen en hagen biedt een bijzondere leefomgeving voor dieren en planten. Van Europees belang zijn bijvoorbeeld de aanwezigheid van schateksters, de zwarte ooievaar en de ruigpootuil, die je tijdens je bezoek aan het vogelreservaat kunt observeren.

### Adres:

Marktplatz 1, 59964 Medebach









## Hochheide in Niedersfeld

Een keer per jaar zwerft een grote kudde geiten en schapen over de "Niedersfelder Hochheide". Hun "verzorgingstanden" zorgen ervoor dat het beschermde natuurgebied in het oosten van het Sauerland in al zijn schoonheid en biodiversiteit behouden blijft. Op 800 meter hoogte domineren langzaam groeiende dwergstruiken zoals heide, bosbessen en veenbessen het boomarme landschap. Maar je vindt er ook de zeldzame kraaiheide, de ruisbezie en de als genezende plant bekende arnica, waarvan de goudgele bloesems in de zomer stralen. En met een beetje geluk hoor je de koekoek, die op veel plaatsen zeldzaam is geworden.

### Adres:

Niedersfelder Hochheide,  
59955 Winterberg-Niedersfeld

# Impressum

## Uitgever:

Naturpark Sauerland Rothaargebirge e.V.  
Im Ohle 12  
57392 Schmallenberg, info@naturpark-sauerland-rothaargebirge.de

## Redactie:

Detlef Lins / Georg Schmitz

## Ontwerp:

Mues + Schrewe GmbH, Warstein

## Foto's:

Ulrich Töpel – pag. 1; Sauerland-Höhenflug, Sabrinity – pag. 2-3, 18-19; Stadt Hemer – pag. 4-5;  
Carsten Engel – pag. 32-33; Naturpark Sauerland Rothaargebirge e.V. – pag. 40-41, 48-49, 50-51, 52, 63, 70-71;  
MuT-Sauerland e.V. – pag. 34-35; Klaus-Peter Kappest – pag. 42-43, 46-47, 64-65, 68-69, 78-79, 80-81;  
Sorpesee GmbH – pag. 6-7; Andre Geißler – pag. 8-9; Simone Rein – pag. 10-11, 88;  
Fotostudio Tölle – pag. 12-13; Galileo-Park – pag. 38; Tourismus NRW e.V. – pag. 14-15;  
Helmut Kessler – pag. 16, 30-31; Bernd Strotkemper – pag. 20;  
Naturschutzzentrum Märkischer Kreis – pag. 23; Stadt Lüdenscheid – pag. 24-25;  
Sauerländer Kleinbahn – pag. 26; Attendorner Tropfsteinhöhle KG – pag. 29; Schwermer – pag. 37;  
BLB-Tourismus GmbH – pag. 44-45; Touristikverband Siegerland-Wittgenstein – pag. 54-55, 56-57, 60;  
Gottfried Bräuer – pag. 58-59; Touristik-Gesellschaft Medebach mbH – pag. 72-73, 82-83;  
Bernhard Kraft – pag. 67; Sauerland-Wanderdörfer – pag. 75; TL-Vertrieb – pag. 76-77;  
Peter Fasel – pag. 84-85

## Druk:

www.becker-druck.de, 59821 Arnsberg

Ondersteund door  
Ministerium für Umwelt, Landwirtschaft,  
Natur- und Verbraucherschutz  
des Landes Nordrhein-Westfalen



De ingeplakte kaart is ook hier  
beschikbaar: [www.npsr.de](http://www.npsr.de)



**NATURPARK**  
SAUERLAND ROTHAARGBIRGE



[www.npsr.de](http://www.npsr.de)